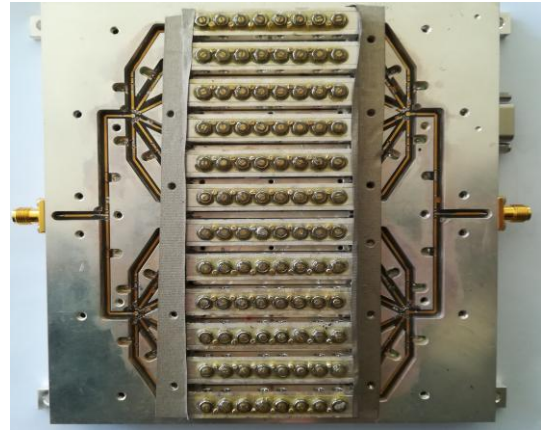


### 特点 Features

低插损；  
带外抑制高，频率选择性好；  
功低耗；  
切换时间快

### 电气性能 Electrical

工作频率 Frequency Range	4400-5000MHz
通道数 Channels	12
各通道中心频点 fo	4425MHz, 4475MHz, 4525MHz, 4575MHz, 4625MHz, 4675MHz, 4725MHz, 4775MHz, 4825MHz, 4875MHz, 4925MHz, 4975MHz
1dB 带宽 BW <sub>-1dB</sub>	≥90MHz
带外抑制 Rejection	≥60dB@fo ± 140MHz
插入损耗 Insertion Loss	≤6dB
驻波比 VSWR	1.5:1
切换时间:	≤250ns
连接器 Connector type	SMA-K



### 环境适应性

#### Environment Adaptability

工作温度  
Operating temperature -40~+65 °C

存储温度  
storage temperature -55~+70 °C

### 外形尺寸 Outline Drawing

